



## MODELO: Y-20

### DATOS DEL QUEMADOR

- Conector rápido de 7 polos
- Encendido automático con bujía cerámica de 170 W
- Control electrónico por centralita de manejo sencillo \*\*
- Control de llama por fotocélula
- 2 calidades o configuraciones de combustible disponibles
- Sonda temperatura NTC10K - 110 °C
- Termistor de seguridad de 110 °C en admisión de combustible
- Doble sinfín de alimentación
- Espiral en acero al carbono, muelle flexible 30x30x14mm
- Motorreductores de inducción (6W, 30Kg/cm, R150)
- Ventilador de bajo consumo con tecnología espira-sombra
- Sistema de refrigeración por doble cámara simple
- Sistema de limpieza por extracción rápida de parrilla de cenizas
- Material de caja en acero inoxidable 304
- Material del cañón en acero inoxidable refractario 310
- Material de parrilla de cenizas en acero inoxidable refractario 310
- Control de nivel de combustible y control de temperatura de humos disponibles opcionalmente
- Se suministra con sinfín de 1.5 Ø50, 1m de tubo corrugado, caja de control y cable de alimentación



### CARACTERÍSTICAS TÉCNICAS

MODELO Y-20		
Potencia calórica.	Max	25* kW
	Min.	5* kW
Consumo eléctrico	Encendiendo	205 W
	Régimen normal	32 W
Consumo de combustible	Max.	5 kg/h
	Min.	1 kg/h
Mecanismo de control	Centralita electrónica	
Regulación	Sonda integrada, Señal externa de arranque/parada	
Tipo de regulación	Modulante con 5 potencias + señal externa	
Rango de regulación por temperatura	35 - 78 °C	
Temperatura máxima de seguridad	98 °C	
Alimentación eléctrica	230 VAC / 50Hz	
Peso bruto	8 kg	
Eficiencia	98%	

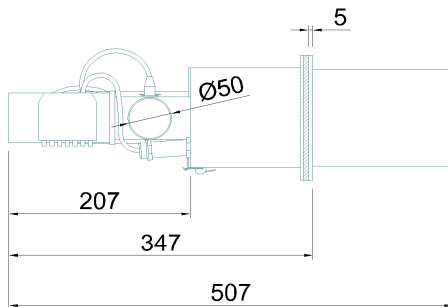
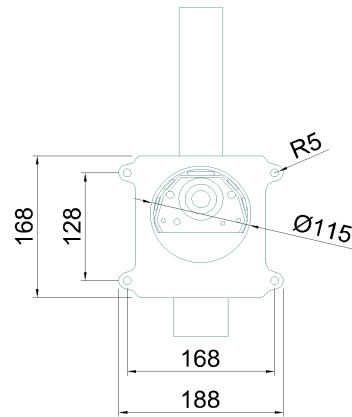
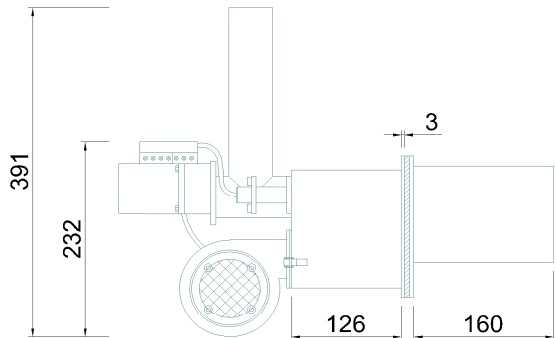
\* Potencia estimada utilizando pellet de calidad DIN A+ y un rendimiento energético de 5 kW/kg

\*\* Vease especificación completa de la centralita de control en su ficha correspondiente

v20.02

## OPCIONES DISPONIBLES

- Sonda de humos / Sonda de nivel de combustible
- Acoples disponibles : Placa compatible en X / Cuello de 10cm / Puerta con cuello y bisagras
- Kit de instalación rápida (Relé y conector estándar de gasoil de 7 polos)
- Kit de Válvula estelar para Y20 (Válvula estelar  $\varnothing 60$  + adaptador Y20 + 80cm tubo corrugado  $\varnothing 60$ )
- Kit de control de bomba (El controlador del quemador alimenta la bomba de agua en un rango de temperatura)



### Dimensiones:

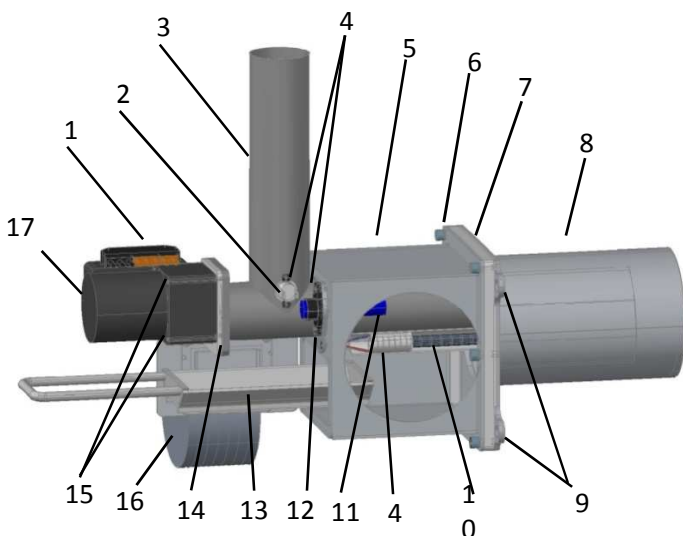
**Quemador**

**(alto x ancho x largo):** 391mm x 188mm x 507mm

**Cañón**

**Ø:** 115 mm

**Longitud:** 160mm



1. Conector 7 polos
2. Termistor de seguridad
3. Tubo de admisión ( $\varnothing 50$ )
4. Tornillo DIN 912 M4x10
5. Parte trasera quemador
6. Tornillo allen M6x16
7. Lana de silicato rigida
8. Cañón
9. Anclajes de fijación ( $\varnothing 10$ )
10. Bujía cerámica
11. Fotocélula
12. Tapa extracción resistencia
13. Parrilla de combustión aisi310
14. Lana de silicato flexible
15. Tornillo phillips M3,5x60
16. Ventilador
17. Motorreductor 6W

