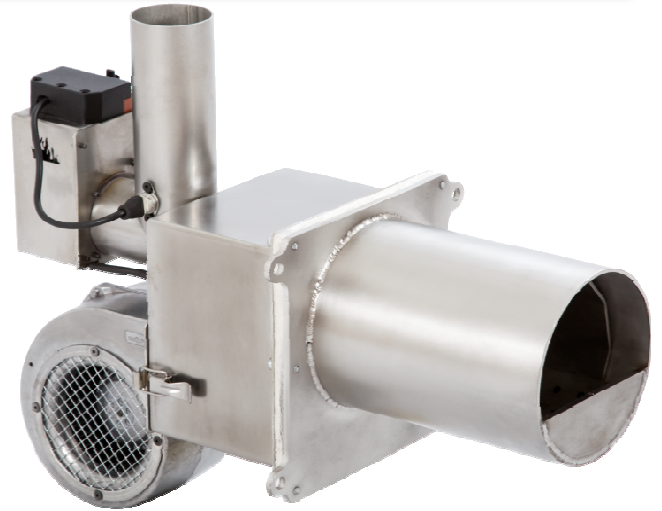




## MODELO: Y-30 / Y-50c

### DATOS DEL QUEMADOR

- Conector rápido de 7 polos
- Encendido automático con bujía cerámica de 170 W
- Control electrónico por centralita de manejo sencillo\*\*
- Control de llama por fotocélula
- Sonda temperatura NTC10K - 110 °C
- 2 calidades o configuraciones de combustible disponibles
- Termistor de seguridad de 110 °C en admisión de combustible
- Doble sinfín de alimentación Ø60
- Espiral en acero al carbono, muelle flexible 40x40x20mm
- Motorreductores de inducción (6W, 30kg/cm, R150)
- Ventilador de bajo consumo con tecnología espira-sombra
- Sistema de refrigeración por doble cámara simple
- Sistema de limpieza por extracción rápida de parrilla de cenizas
- Material de caja en acero inoxidable 304
- Material del cañón en acero inoxidable refractario 310
- Material de parrilla de cenizas en acero inoxidable refractario 310
- Control de nivel de combustible y control de temperatura de humos disponibles opcionalmente
- Se suministra con sinfín de 1 ó 1.5 Ø60, 1m de tubo corrugado, caja de control y cable de alimentación



### CARACTERÍSTICAS TÉCNICAS

MODELO Y-30 / Y-50c		
Potencia calórica.	Max	50* kW
	Min.	5* kW
Consumo eléctrico	Encendiendo	212 W
	Régimen normal	39 W
Consumo de combustible	Max.	10 kg/h
	Min.	1 kg/h
Mecanismo de control	Centralita electrónica	
Regulación	Sonda integrada, Señal externa de arranque/parada	
Tipo de regulación	Modulante con 5 potencias + señal externa	
Rango de regulación por temperatura	35 - 78 °C	
Temperatura máxima de seguridad	98 °C	
Alimentación eléctrica	230 VAC / 50Hz	
Peso bruto	11,1 kg	
Eficiencia	98%	

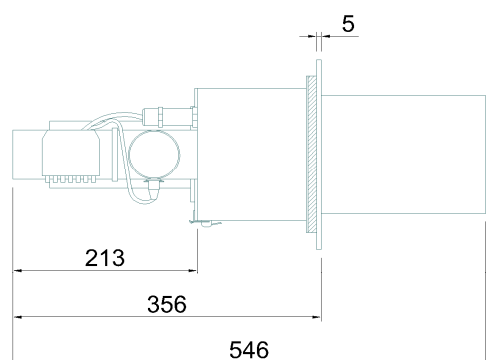
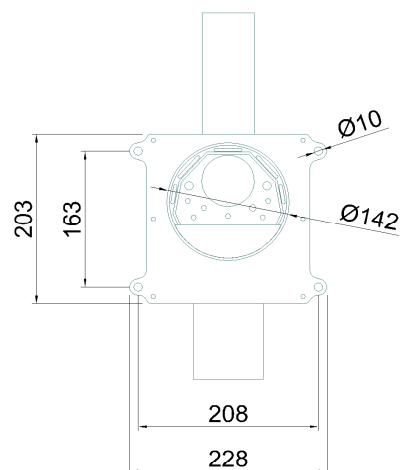
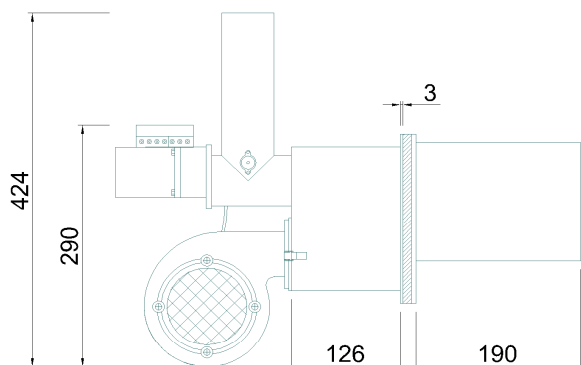
\* Potencia estimada utilizando pellet de calidad DIN A+ y un rendimiento energético de 5 kW/kg

\*\* Vease especificación completa de la centralita de control en su ficha correspondiente

v30.02

## OPCIONES DISPONIBLES

- Válvula estelar  $\varnothing 60$
- Sonda de humos / Sonda de nivel de combustible
- Acoples disponibles: Placa gasoil Y-50 / Cuello de 18cm / Puerta con cuello y bisagras
- Kit de limpieza neumática con tubería de 1/2" (No incluye compresor)
- Kit de instalación rápida (Relé y conector estándar de gasoil de 7 polos)
- Kit de control de bomba (El controlador del quemador alimenta la bomba de agua en un rango de temperatura)



### Dimensiones:

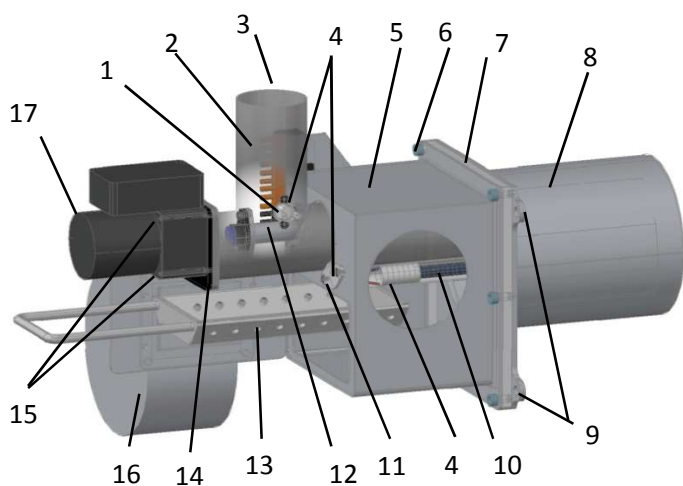
**Quemador**

**(alto x ancho x largo):** 42,4cm x 23cm x 55cm

**Cañón**

**Ø:** 142mm

**Longitud:** 190mm



1. Termistor de seguridad
2. Conector de 12 polos
3. Tubo de admisión ( $\varnothing 60$ )
4. Tornillo DIN 912 M4x10
5. Parte trasera quemador
6. Tornillo allen M6x16
7. Lana de silicato rigida
8. Cañón
9. Anclajes de fijación ( $\varnothing 10$ )
10. Bujía cerámica
11. Tapa extracción resistencia
12. Fococélula
13. Parrilla de combustión asis310
14. Lana de silicato flexible
15. Tornillo phillips M3,5x60
16. Ventilador
17. Motorreductor 6W

